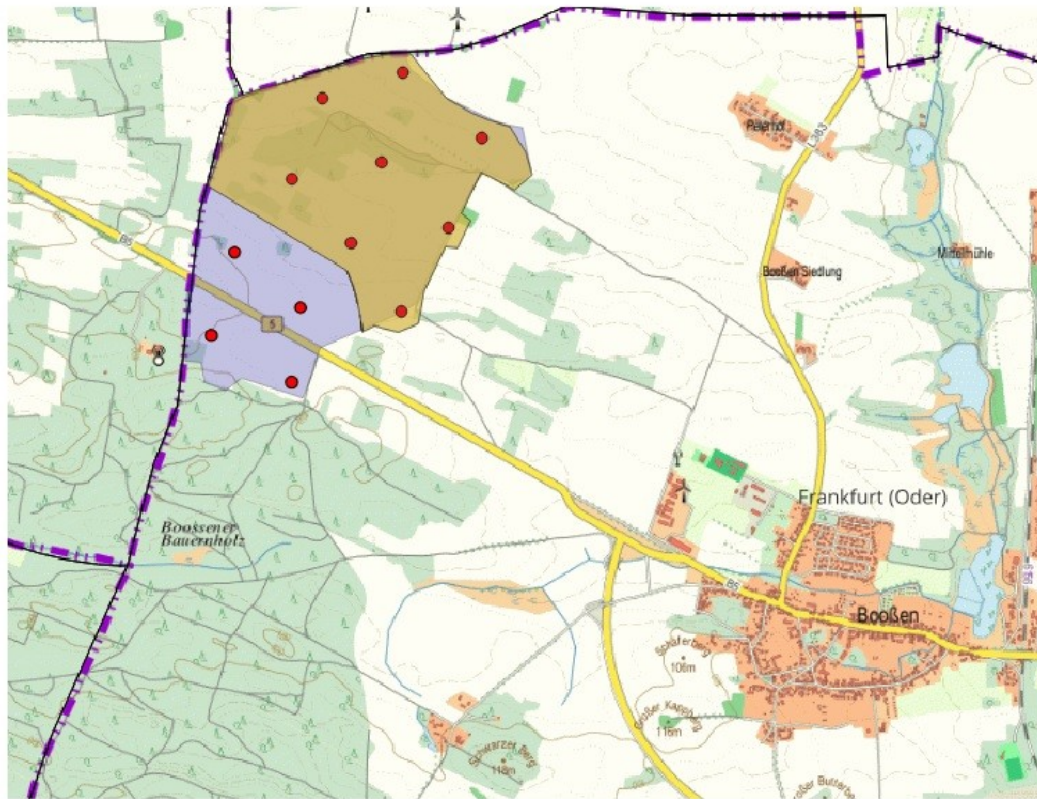


Windpark Wulkow Booßen – Abschnitt 2



08.05.2024

Windparkplanung Wulkow-Booßen

Lage

- Südlicher Bereich des Projekts
- Potenzialfläche ca. 60 ha

Abgrenzung durch

- Im Norden Abschnitt 1
- Im Westen Stadtgrenze
- Im Osten teilweise Kies-Bergbaugebiet
- Im Süden Wald
- Zur Wohnbebauung 2 km Abstand

Projektstand

- Flächennutzungsplan vorhanden
- 4 Windenergieanlagen
- Wanderfalke
- Genehmigungsantrag wird im 2. Quartal 2024 eingereicht

12